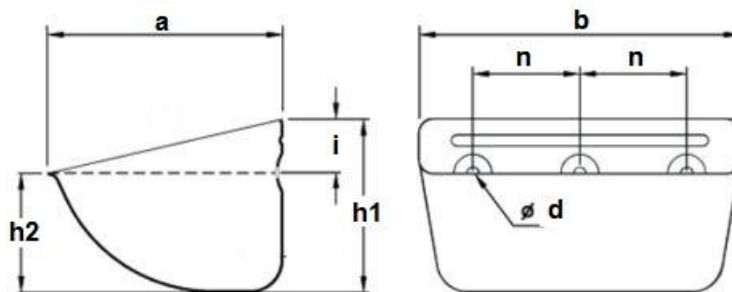


## Super Starco (SPS) Elevatorbecher – Stahl

Die aktuelle Bandbreite der tiefen Super Starco™ Bechers ist das Resultat intensiver Forschung mit dem Ziel, eine größtmögliche Volumenbandbreite mit den hervorragenden Füll- und Auswurfeigenschaften des original Starco™ Bechers über einen großen Geschwindigkeitsbereich zu vereinbaren.

- Großvolumiges STARCO-System für weniger Elevatorbecher bei gleicher Kapazität
- Perfekte Füll- und Entleerungseigenschaften für ein breites Produktspektrum
- Höchste Effektivität über einen großen Geschwindigkeitsbereich



Bezeichnung	b mm	a mm	h1/h2 mm	Netto- inhalt (Liter)	bombierte Löcher				Blechstärke						max. Becher per mtr.	
					d mm	Loch- anzahl	n mm	i mm	1,0	1,2	1,5	2,0	2,5	3,0		
									mm	mm	mm	mm	mm	mm		mm
SPS80-80	85	80	58/39	0,18	8	2	43	16	11,0							15
SPS100-90	106	89	66/45	0,25	8,5	2	50	20	12,0			18,0				14
SPS100-100	105	97	78/46	0,29	8,5	2	50	25	18,0							12
SPS120-100	125	105	77/53	0,44	8	2	67	25	22,0			33,0				12
SPS140-110	146	112	91/40	0,41	8,5	2	70	25				43,0				10,5
SPS130-120	138	120	90/62	0,65	8,5	2	70	25			30,0	38,0				10,5
SPS140-120	146	120	90/62	0,65	8,5	2	70/86	25				40,0			80,0	10,5
SPS160-140	166	147	112/78	1,20	8,5	2	100	30				55,0			110,0	8,6
SPS180-140	187	147	112/78	1,35	8,5	2	100	30				61,0			122,0	8,6
SPS200-150	205	150	112/77	1,53	9	2	100/102	32				77,0			154,0	8,6
SPS230-160/A	233	160	122/85	2,05	9	3	70	32				86,0	115,0		172,0	8
SPS230-160/B	233	160	122/85	2,05	10,5	2	120	32				86,0	115,0		172,0	8
SPS240-160/A	247	165	130/92	2,37	10,5	3	70/77	35					135,0		200,0	7,4
SPS240-160/B	247	165	130/92	2,37	10,5	2	140	35					135,0		200,0	7,4
SPS240-160/C	247	165	130/92	2,37	10,5	2	120	35					135,0		200,0	7,4
SPS260-165	262	165	130/92	2,55	10,5	3	77/80	35					138,0		210,0	7,4
SPS280-165	289	167	132/93	2,95	10,5	3	80	38					155,0		232,0	7,4
SPS300-165/A	308	165	135/94	2,90	9	3	100/104	36					165,0		250,0	7,2
SPS300-165/B	308	165	135/94	2,90	11	3	100	36					165,0		250,0	7,2
SPS330-165	340	165	135/97	3,50	11	3	110/120	38					190,0	237,0	285,0	7,2
SPS350-165/A	360	165	135/94	3,65	9	4	90	38					212,0		320,0	7,2
SPS350-165/B	360	165	135/94	3,65	11	3	120	38					212,0		320,0	7,2
SPS230-170	235	170	132/93	2,4	11	2	120	35					140,0			7
SPS200-180	204	182	140/98	2,17	11	2	110	44					128,0			7

Bezeichnung	b mm	a mm	h1/h2 mm	Netto- inhalt (Liter)	bombierte Löcher				Blechstärke						max. Becher per mtr.
					d mm	Loch- anzahl	n mm	i mm	1,0 mm	1,2 mm	1,5 mm	2,0 mm	2,5 mm	3,0 mm	
					Gewicht in kg/100 Stück										
<b>SPS260-180</b>	270	188	140/96	3,2	11	3	80	45				158,0		410,0	7
<b>SPS280-180</b>	290	185	140/97	3,3	11	3	80	38				170,0		255,0	7
<b>SPS300-180/A</b>	308	182	140/95	3,5	9	3	100/104	36				180,0		270,0	7
<b>SPS300-180/B</b>	308	82	140/95	3,5	11	3	100	36				200,0		270,0	7
<b>SPS330-180</b>	340	182	140/98	4	11	3	110/120	38				210,0			7
<b>SPS350-180/A</b>	362	182	140/98	4,2	9	4	90	38						315,0	7
<b>SPS350-180/B</b>	362	182	140/98	4,2	11	3	120	38						315,0	7
<b>SPS370-180</b>	385	195	140/95	4,9	11	4	90	38					280,0		7
<b>SPS250-215</b>	257	215	162/8113	4,1	11	3	85	49				186,0			5,88
<b>SPS280-215</b>	294	215	163/114	4,7	11	3	80	50				218,0	286,0	308,0	5,88
<b>SPS300-215</b>	310	220	163/112	5,2	11	3	100	50				232,0		348,0	5,88
<b>SPS330-215</b>	340	215	163/112	5,65	11	3	120	50					297,0		5,88
<b>SPS350-215</b>	362	215	163/112	5,86	11	3	120	50					323,0		5,88
<b>SPS370-215</b>	381	215	163/112	6,3	11	4	90	50					332,0	400,0	5,88
<b>SPS440-215</b>	450	225	165/113	7,44	11	4	110	50				392,0			5,88
<b>SPS450-215</b>	464	215	163/113	7,9	11	5	88/90	50					374,0	450,0	5,88
<b>SPS470-215</b>	480	225	165/113	8,06	11	4	120	50					414,0	495,0	5,88
<b>SPS500-215</b>	515	215	163/113	8,8	11	5	100	50					400,0	480,0	5,88
<b>SPS630-215</b>	630	220	164/113	10,92	11	7	90	50						740,0	5,88

Die Ausmaße der Becher und die anderen Daten sind empfohlen und nicht verbindlich.